

## 英国中级生物奥林匹克活动

# 2021年 成绩报告

ASDAN中国（阿思丹）

## 活动简介

感谢大家参与 2021 年英国中级生物奥林匹克活动（IBO）。此次活动中国区的同学们参与积极，成绩喜人！恭喜所有获奖的同学！

英国皇家生物学会（简称 RSB），总部位于伦敦市中心，拥有 16000 多名会员，汇聚了 100 多个国家生物界的著名科学家和生物研究人员，为全球极具影响力的生物学术组织之一。中级生物奥林匹克活动（Intermediate Biology Olympiad）不仅考察学生的生物学知识，还鼓励他们在校外继续学习生物科学。成绩优秀者将增加世界名校医学、生物等理科专业申请优势。英国中级生物奥林匹克活动由英国生物奥林匹克委员会组织，由英国皇家生物学会管理。英国中级生物奥林匹克活动从 2020 年起正式授权 ASDAN 中国（阿思丹）成为其在中国的承办单位。英国中级生物奥林匹克活动面向高一、高二年级（GCSE和A1），是英国生物奥林匹克活动的初阶活动。

2021 年，来自全国超过 200 所国际学校和重点学校的近 900 名中学生参加了英国中级生物奥林匹克活动，并取得了非常优异的成绩！

# 评分标准

该活动中含有 **57** 道题，包括 **35** 道单选题、**13** 道多选题与 **9** 道判断题。考试时长为 **60** 分钟，满分 **78** 分。

- 单选题，每题 1 分或 2 分
- 多选题，每题总分为 1 分或 2 分或 3 分；漏选、多选、错选都会获得一定的分数（按照选项个数分配得分比例）
- ◆ 判断题，每题 1 分

# 🏆 奖项设置

## 全球奖项：（全球代表统一排名）

金牌 Gold，分数线为：59.50，约前 7%

银牌 Silver，分数线为：55.11，约前 18%

铜牌 Bronze，分数线为：50.63，约前 38%

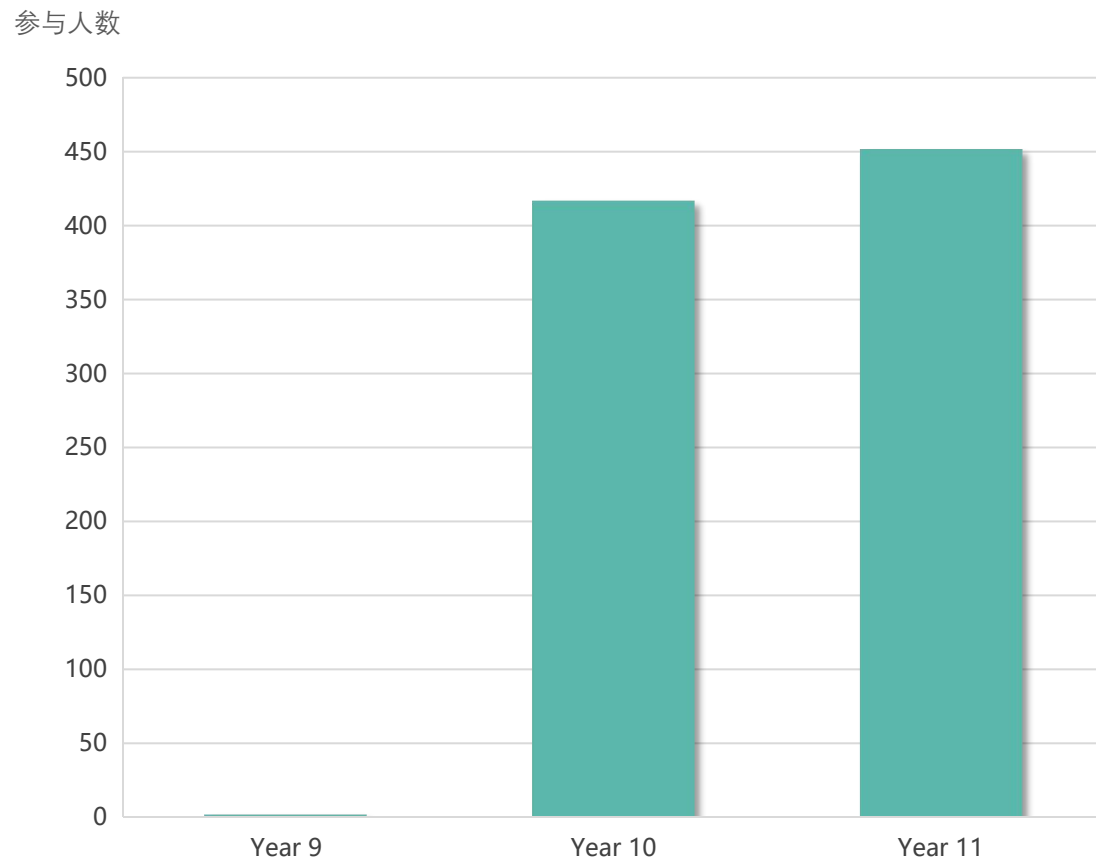
杰出奖 Highly Commended，分数线为：47.19，约前 54%

优秀奖 Commended，分数线为：44.05，约前 70%

备注：该活动全球奖项评分规则如下：金奖、银奖、铜奖、杰出奖、优秀奖奖项将首先按照英国国籍学生的成绩分别以总分排名约 5%、15%、30%、45%、60% 的比例划出得奖分数线，然后其他国家学生成绩不按照总分排名比例，而是直接参照获奖分数线来决定是否得奖。

# 11 年级参与积极度更高

## 各年级参与人数



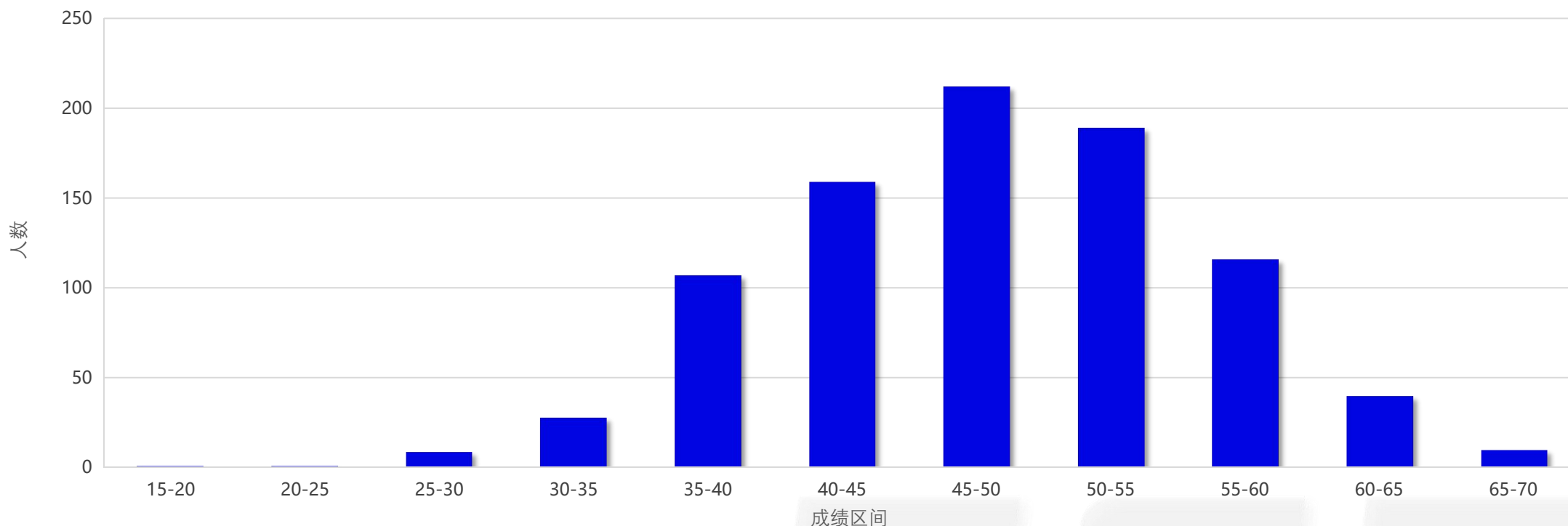
11 年级的参与人数最多，此活动建议高一、高二年级（10-11 年级；GCSE, A1 年级）参与，但我们很欣喜地看到少部分 9 年级的学生也跃跃欲试。

# 英国中级生物奥林匹克活动

# 成绩分析

# 成绩分布区间

学生表现情况分布



参与本次活动的同学成绩分布基本符合正态分布，在 45 – 50 分数区间的人数最多；成绩**略微左偏**，说明题目对中国学生来说难度不大；

# 平均分

满分	78
全国	47.95
华北区域	49.44
华东区域	48.50
华南区域	47.18
华西区域	43.89
华中区域	46.51

平均分越高说明整体水平越好；

*\*地理区域划分：*

*华北 (Northern): 北京、天津、黑龙江、吉林、辽宁、河北、内蒙古、山西、山东*

*华东 (Eastern): 上海、浙江、江苏*

*华南 (Southern): 广东、广西、福建、海南、香港、澳门、台湾*

*华西 (Western): 重庆、四川、云南、贵州、陕西、甘肃、青海、西藏、宁夏、新疆*

*华中 (Central): 湖南、湖北、安徽、江西、河南*



# 标准差

全国	7.89
华北区域	7.33
华东区域	7.70
华南区域	8.26
华西区域	7.82
华中区域	7.89

标准差越小，说明学生之间的差异更小，水平更为平均；

*\*地理区域划分：*

*华北 (Northern): 北京、天津、黑龙江、吉林、辽宁、河北、内蒙古、山西、山东*

*华东 (Eastern): 上海、浙江、江苏*

*华南 (Southern): 广东、广西、福建、海南、香港、澳门、台湾*

*华西 (Western): 重庆、四川、云南、贵州、陕西、甘肃、青海、西藏、宁夏、新疆*

*华中 (Central): 湖南、湖北、安徽、江西、河南*

# 最高分

满分	78
全国	68.80
华北区域	68.80
华东区域	67.78
华南区域	66.85
华西区域	64.95
华中区域	64.90

左表为各地理区域最高分。

\*地理区域划分:

华北 (Northern): 北京、天津、黑龙江、吉林、辽宁、河北、  
内蒙古、山西、山东

华东 (Eastern): 上海、浙江、江苏

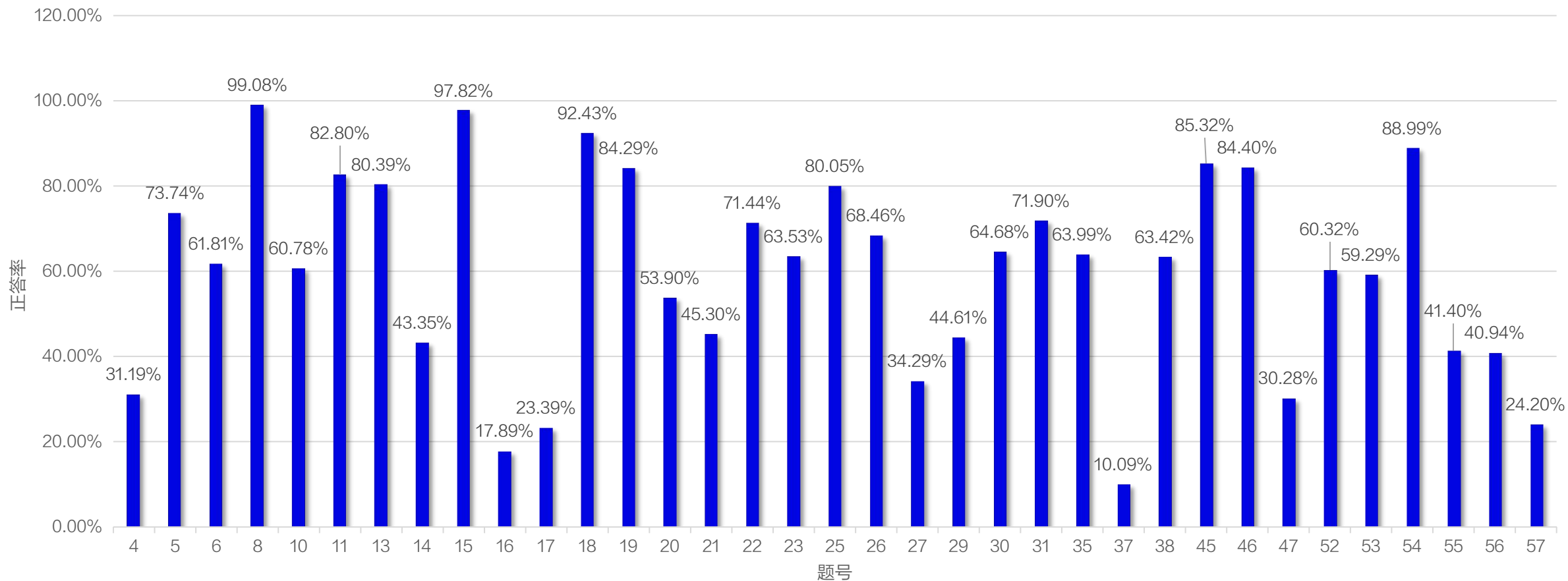
华南 (Southern): 广东、广西、福建、海南、香港、澳门、  
台湾

华西 (Western): 重庆、四川、云南、贵州、陕西、甘肃、  
青海、西藏、宁夏、新疆

华中 (Central): 湖南、湖北、安徽、江西、河南

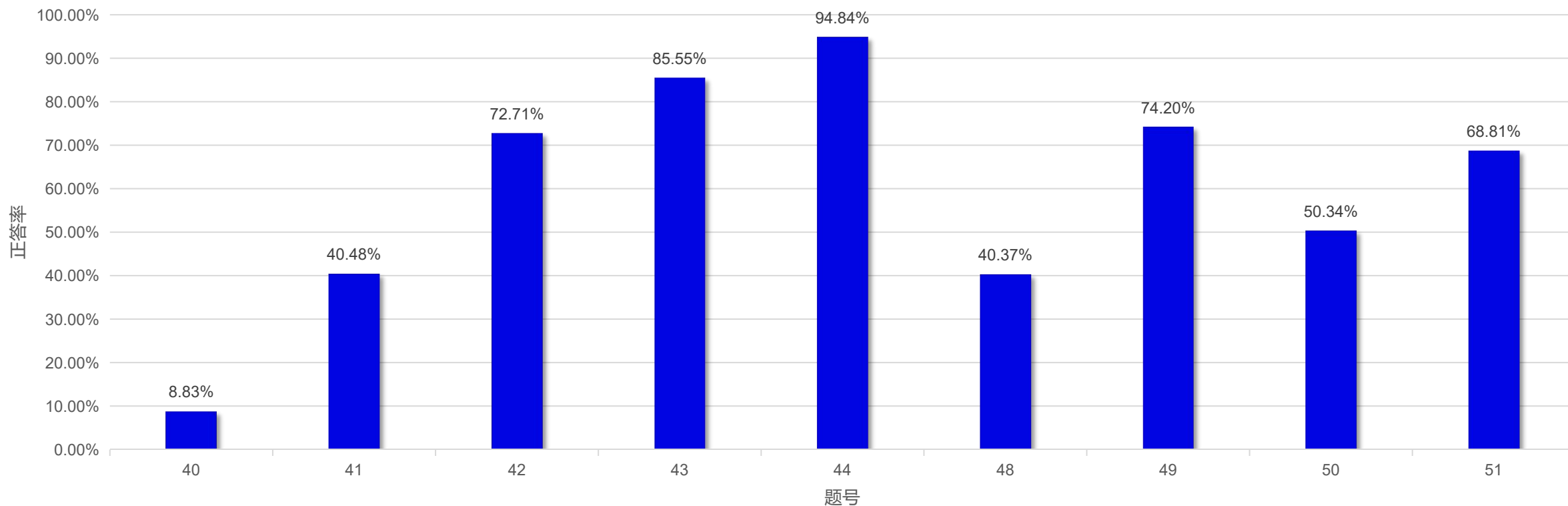
# 单选题正答率

全国单选正答率



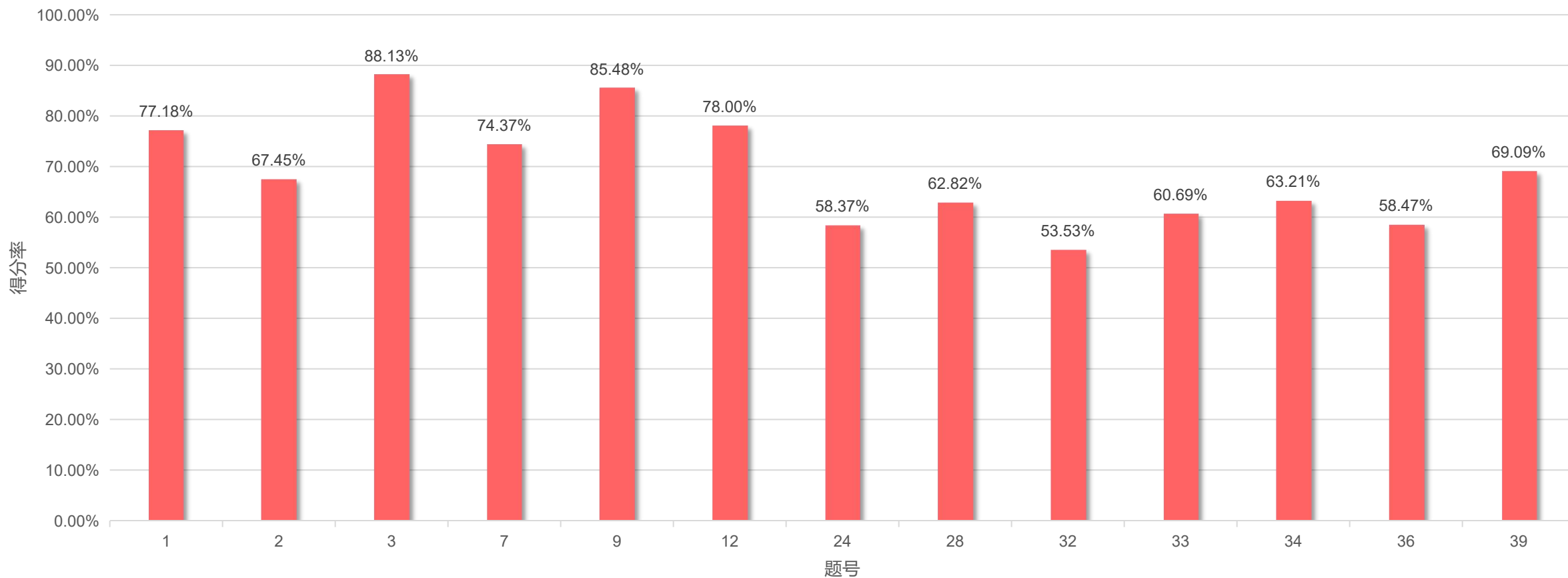
# 判断题正答率

全国判断正答率



# 多选题得分率

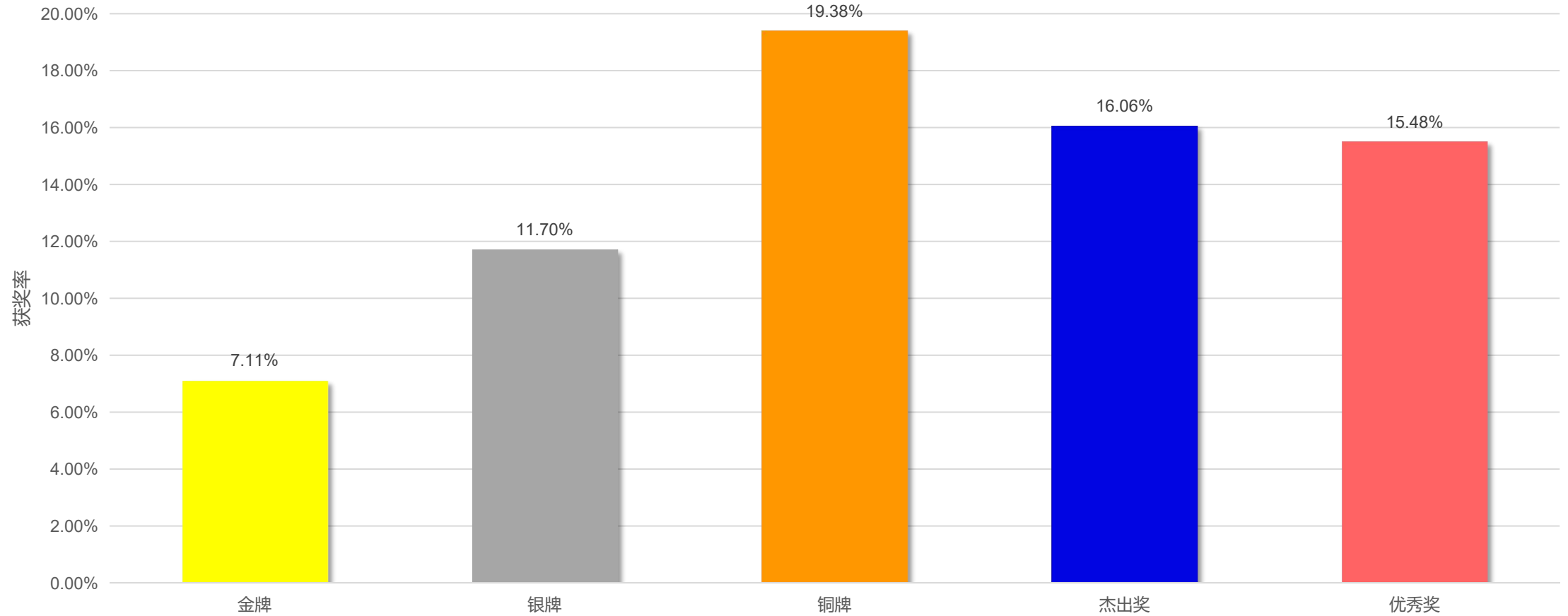
多选题得分率



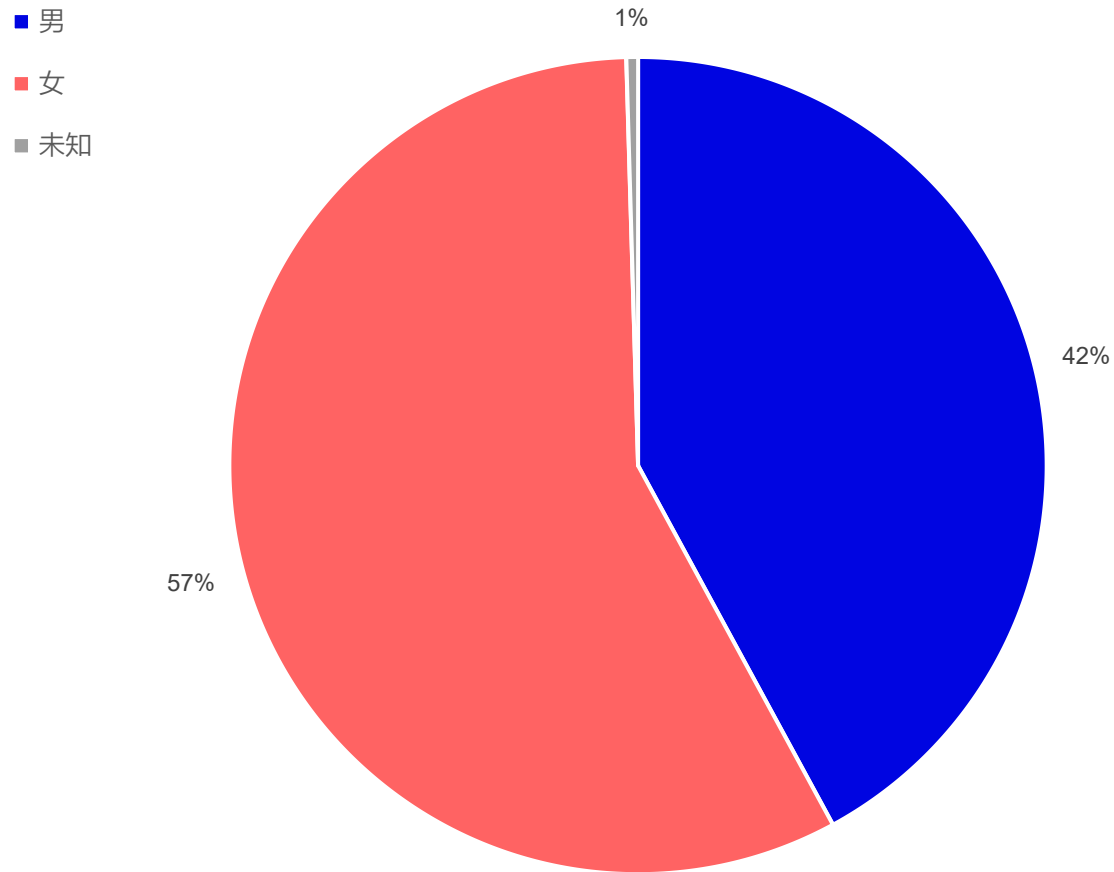
## 正答率

- 题目难度并非从易到难，建议学生们制定好解题策略，合理安排做题时间；
- ▲ 单选题 8 和 15 两题接近全对，11,13,18,19,25,45,46,54 题正答率在 80% 以上；
- ◆ 判断题 43 和 44 题答题情况明显较好；
- ▲ 多选题得分率较高有 2 种可能，学生们答题情况较好；与算分规则有关；与之对应的是获奖分数线也随之升高；

# 全球个人奖获奖情况



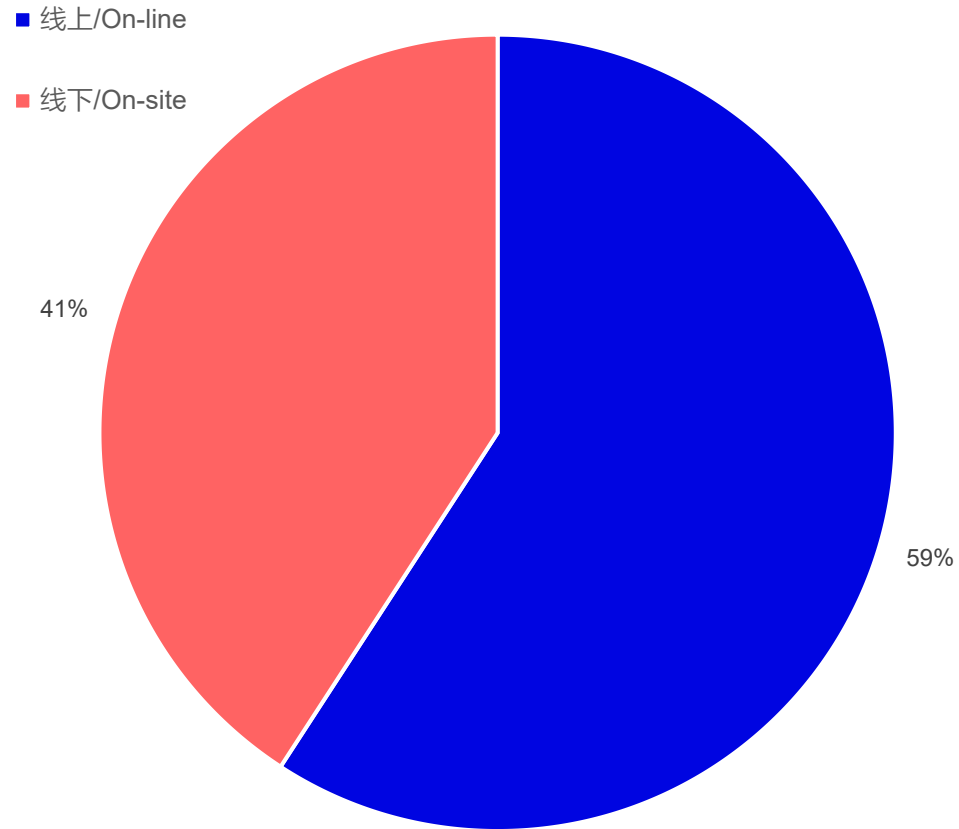
# 男女比例



▲ 2021 年参与 IBO 活动的女生占比 **57%**，男生占比 **42%**



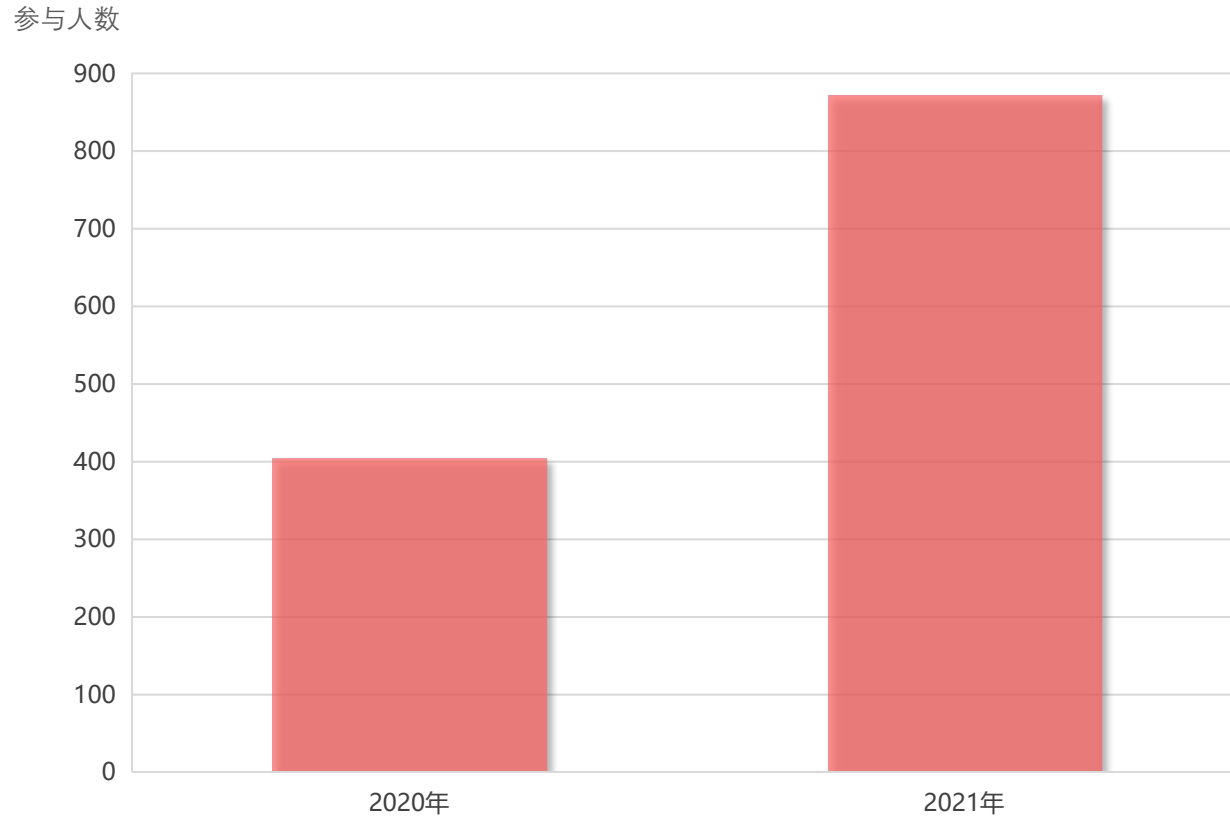
# 参与形式



◆ 疫情期间，依旧有超过 **40%** 的考生选择传统的线下纸质试卷考试，近 **60%** 的考生选择线上考试。

# 参与人数

2020 年与 2021 年参与人数比较



2021 年参与活动的人数较 2020 年相比有了较大幅度的提升。



## 结论

整体考试中，我们的年级匹配度较高；题目方面来说，难度设置合理，组卷设置合理；成绩方面来看，所有学生整体表现优异，获奖率较去年相比有大幅度增长，一方面是今年参与活动的同学知识点牢固，另一方面相信也与 ASDAN 首次提供了中文翻译试卷有关；同时，能看到大家对国际优质教育的积极性明显增强；更让我们欣喜的是，这次活动中女生的参与比例高于男生，说明女生对生物学科的兴趣更高，非常开心有更多的女生加入到了 STEM 活动中来；

生物等基础学科教育是学校、学生关心的焦点，各学校积极参与 IBO 活动同样反映出国际顶级 STEM 学科资源的重要性和必要性，ASDAN 中国（阿思丹）将不断为中国学生引进更多优质的国际教育资源，帮助学校理科教育与国际教育的发展，并激发学生的学习兴趣，希望未来有更多的同学参与到我们的各类奥林匹克活动中！

本次考试平稳顺利进行，且取得了圆满的成功，期待明年再见！

# 英国中级生物奥林匹克活动

# 2022, 明年再见!

ASDAN中国 (阿思丹)